

VEILIGHEIDSREGIO
GRONINGEN

**STORYTELLING
UITVOERINGSREGELING
CRISISPLAN**

Onderdeel van het
Veiligheidsplan Veiligheidsregio Groningen
2020 – 2024



STORYTELLING UITVOERINGS- REGLING CRISISPLAN

De uitvoeringsregeling crisisplan beschrijft de regionale multidisciplinaire crisisorganisatie. In deze storytelling wordt in verschillende situaties verwachte werkwijze verwoord.

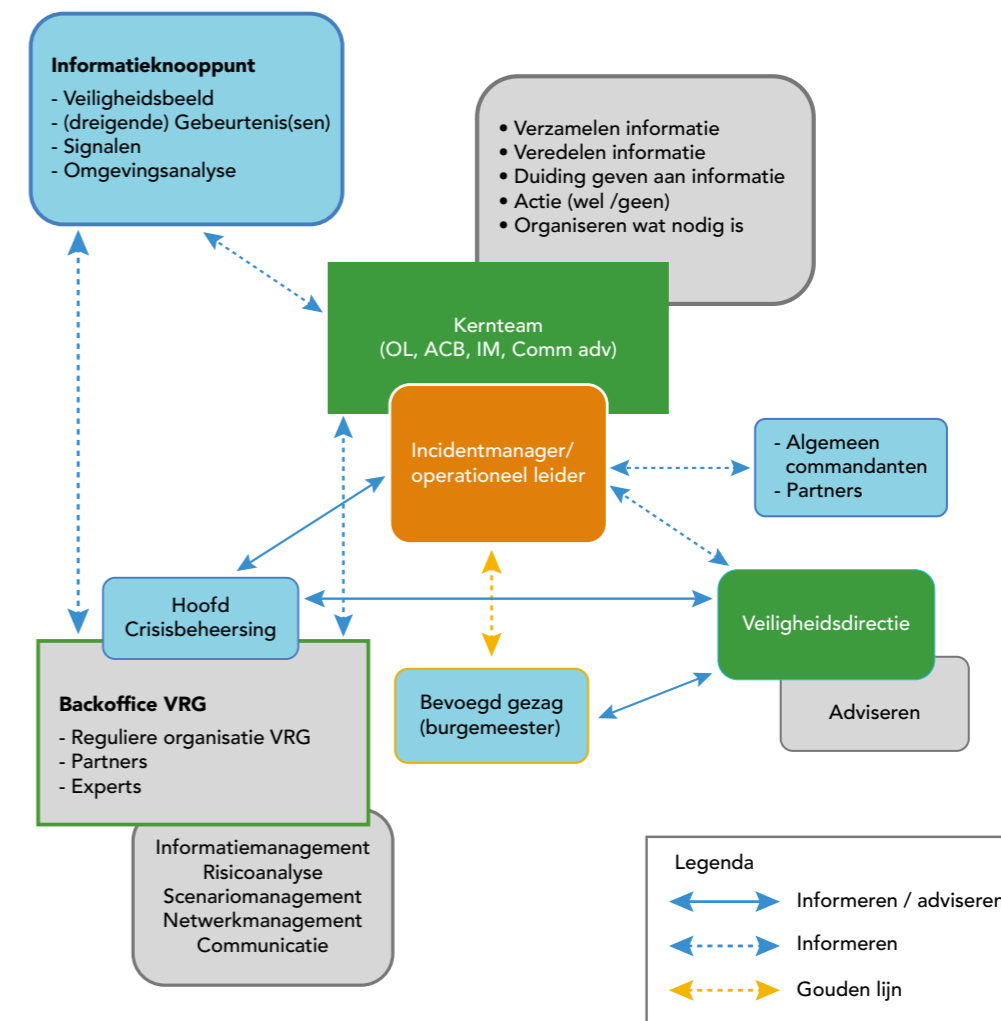
Reguliere situatie

VRG beschikt over een actueel veiligheidsbeeld. Informatie komt van partners en uit de eigen organisatie. Het kernteam, onder leiding van de incidentmanager/ operationeel leider¹, verzamelt en monitort de actuele informatie (veiligheidsbeeld, signalen, meldingen) en geeft duiding aan de informatie. Als de operationeel leider meer informatie wil of een uitwerking van de risicoanalyse of de scenario's, dan legt de operationeel leider dit verzoek neer bij het hoofd Crisisbeheersing. Het hoofd Crisisbeheersing faciliteert het verzoek van de operationeel leider binnen de reguliere organisatie VRG en organiseert waar nodig de expertise van partners of deskundigen.

In de praktijk zet de adviseur crisisbeheersing van het kernteam dit namens het hoofd Crisisbeheersing uit bij de collega's van de sector Crisisbeheersing, en informeert hoofd Crisisbeheersing. In de dagelijkse situatie is er sprake van een continue verbinding tussen kernteam en backoffice VRG (sector Crisisbeheersing). Als de situatie daar om vraagt, overleggen operationeel leider en hoofd Crisisbeheersing. Indien een onderwerp om specifieke en mogelijk langdurende aanpak/voorbereiding vraagt, vraagt de operationeel leider het hoofd Crisisbeheersing een 'dedicated functionaris' aan te wijzen die rechtstreeks een lijn heeft met de operationeel leider en die organiseert wat nodig is.

Als de situatie daartoe aanleiding geeft, informeert de operationeel leider de veiligheidsdirectie en/of de burgemeester (het bevoegd gezag). Het hoofd Crisisbeheersing adviseert vanuit de reguliere taak de veiligheidsdirectie.

De operationeel leider informeert (zelf of via kernteam) de algemeen commandanten van de kolommen en de partners. Dit kan d.m.v. direct bericht en in de multibriefing in LCMS. De algemeen commandanten informeren de operationeel leider over relevante aspecten.



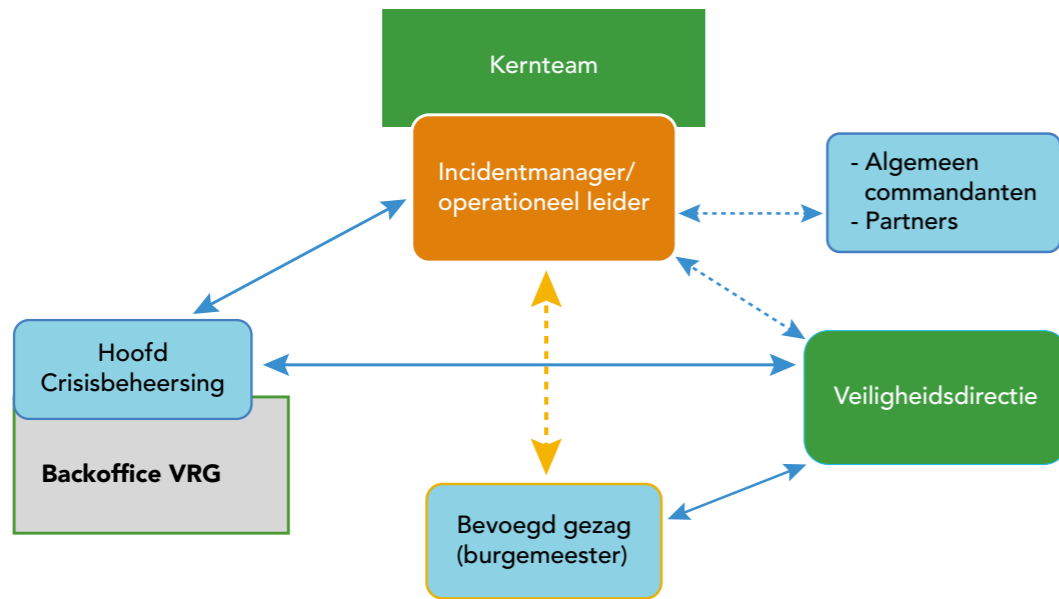
¹ We gebruiken de term operationeel leider. Bedoeld wordt incidentmanager/operationeel leider (bevoegdheid buitengewone omstandigheden)

EEN DREIGENDE GEBEURTENIS

Uit informatie blijkt dat er sprake is van een mogelijk dreigende gebeurtenis. De backoffice VRG heeft informatie verzameld in het veiligheidsbeeld. Het kan ook zijn dat de operationeel leider een signaal heeft gehad van een collega uit de buurregio. Het kernteam duidt de informatie en besluit tot verdere verdieping van de informatie en het uitwerken van enkele scenario's. Het kernteam zet dit uit bij de sector Crisisbeheersing. De operationeel leider informeert het hoofd Crisisbeheersing. De backoffice VRG verzamelt aanvullende informatie, o.a. door contact te hebben met collega's, andere regio's, crisispartners en enkele experts. Het kernteam vraagt namens de operationeel leider enkele algemeen commandanten om de consequenties van de dreigende gebeurtenis voor de eigen processen te doorlopen.

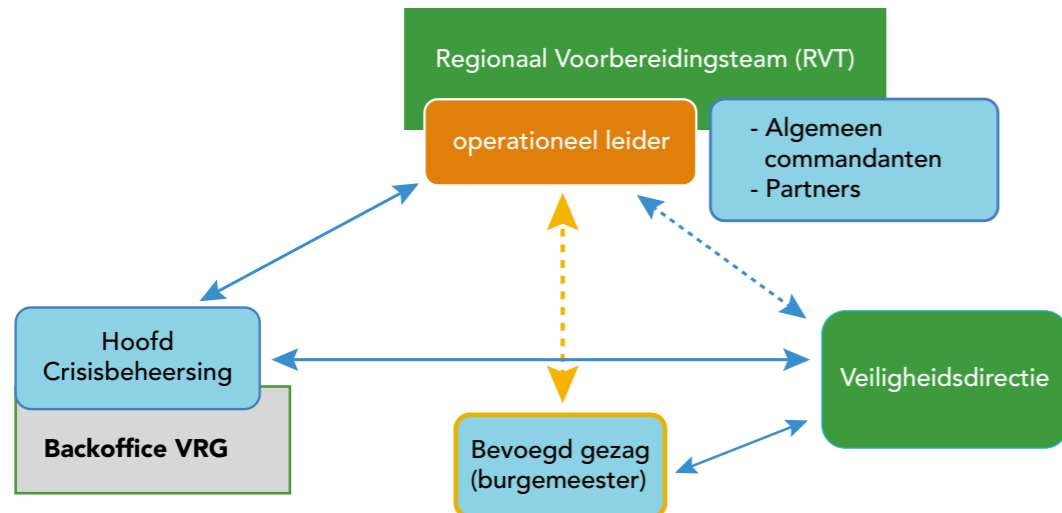
Op basis hiervan is een tweetal scenario's voorbereid en zijn mogelijke maatregelen verkend.

Het kernteam bespreekt de verrijkte informatie. De informatie geeft aanleiding tot extra alertheid, maar inschakelen van de crisisorganisatie is op dit moment nog niet nodig. De operationeel leider informeert de burgemeester en stemt af over eventuele dilemma's en kantelmomenten. De operationeel leider informeert de veiligheidsdirectie en de algemeen commandanten over de situatie. Een lid van de veiligheidsdirectie en de burgemeester hebben kort contact over de situatie. Het kernteam blijft de situatie monitoren.



GRIP voorbereidend

Als een dreigende situatie daartoe aanleiding geeft kan de operationeel leider dezelfde disciplines die aan het ROT deelnemen bijeenroepen in het Regionaal Voorbereidingsteam (RVT). Per discipline wordt één functionaris gealarmeerd.



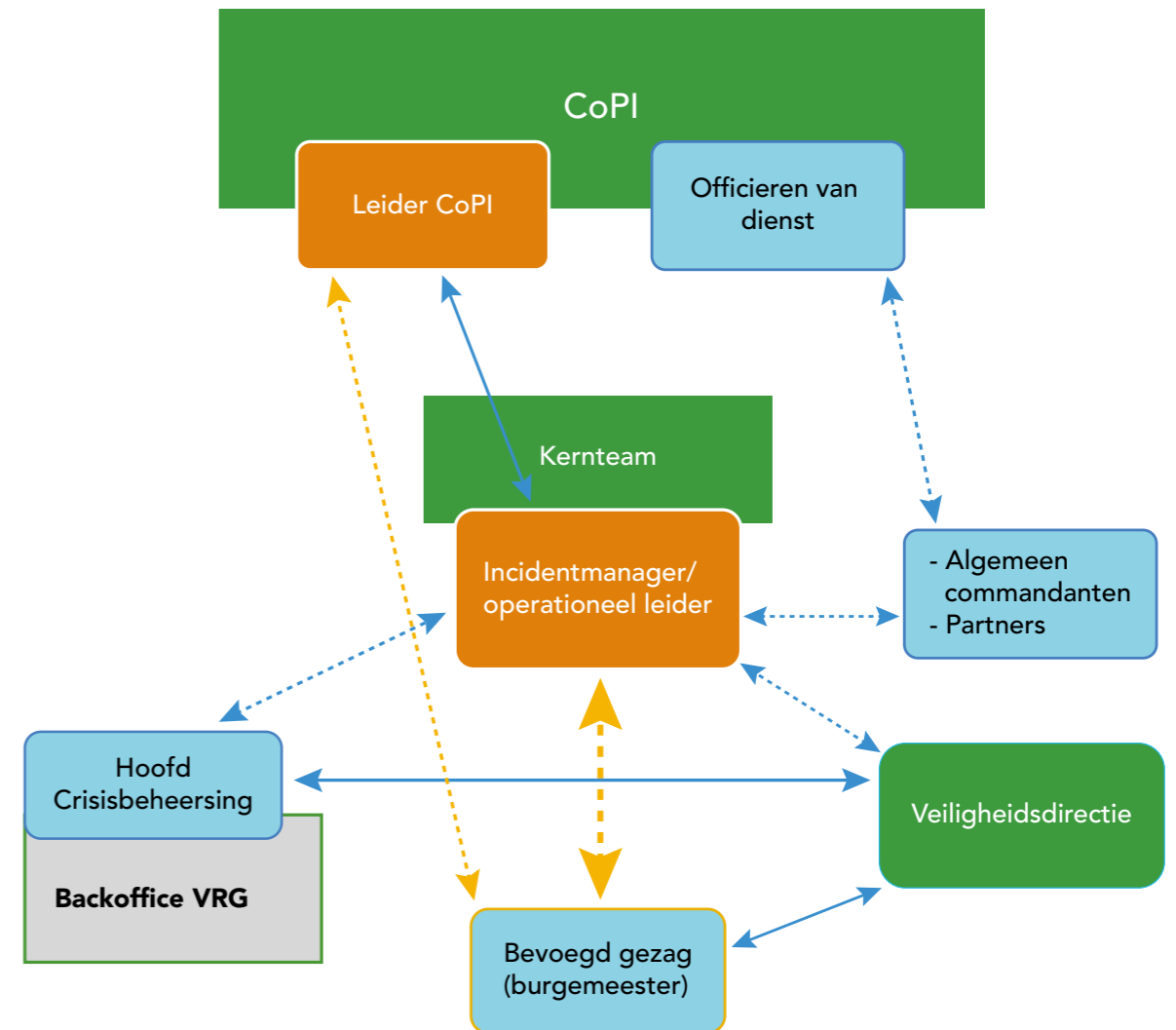
GRIP 1

Er is een incident waarvoor is opgeschaald naar GRIP 1. De leider CoPI informeert de burgemeester over de situatie. De leider CoPI informeert en stemt af met de incidentmanager/operationeel leider. Afsproken wordt dat de burgemeester verder door de operationeel leider wordt geïnformeerd. De leider CoPI en operationeel leider houden onderling contact. De operationeel leider informeert het hoofd Crisisbeheersing. Het kernteam volgt het incident en ondersteunt de operationeel leider. Indien gewenst ondersteunt de backoffice VRG hierbij. Het hoofd Crisisbeheersing organiseert deze ondersteuning namens de organisatie VRG.

De operationeel leider informeert de veiligheidsdirectie. Een lid van de veiligheidsdirectie heeft contact met de burgemeester. De officieren van dienst van de kolommen informeren (regulier) de eigen algemeen commandant en andere functionarissen. Indien nodig wordt monodisciplinair opgeschaald. De algemeen commandant stemt waar nodig af met de operationeel leider.

Als officieren van dienst multidisciplinaire opschaling wensen, bespreken zij dit in het CoPI en eventueel met hun algemeen commandant. Als de algemeen commandanten multidisciplinaire opschaling wensen bespreken ze dit met de operationeel leider. De operationeel leider beslist over verdere multidisciplinaire opschaling.

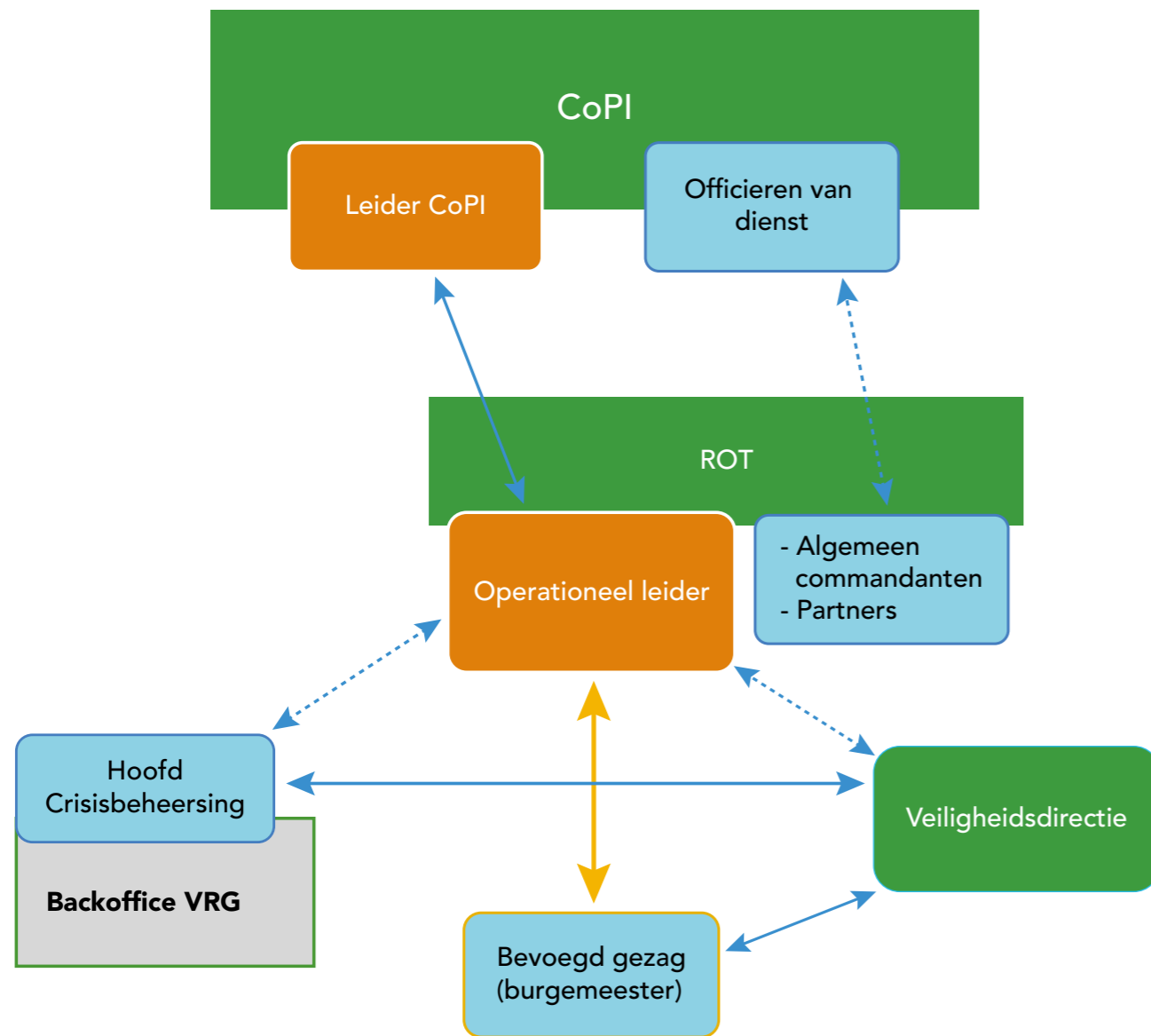
De operationeel leider informeert de burgemeester en stemt af over eventuele dilemma's en kantelmomenten. De operationeel leider informeert de veiligheidsdirectie en de algemeen commandanten over de situatie. Het kernteam blijft, eventueel aangevuld met één of meer algemeen commandanten de situatie monitoren. Het CoPI behandelt in ieder geval in het laatste overleg de punten voor de overdracht nafase.



GRIP 2

Er is opgeschaald naar GRIP 2, het ROT komt bijeen. De operationeel leider bepaalt welke partners en functionarissen naast de vaste partners nodig zijn in het ROT. De operationeel leider informeert en adviseert de burgemeester (als bevoegd gezag). De operationeel leider informeert de veiligheidsdirectie. De veiligheidsdirectie ondersteunt en adviseert² (op afstand) de burgemeester. Indien gewenst ondersteunt een communicatieadviseur uit de crisisorganisatie de burgemeester.

De operationeel leider beslist na raadpleging ROT over de afschaling. Net als bij het CoPI behandelt het ROT in het laatste overleg de punten voor de overdracht nafase. Na afschaling ondersteunt het kernteam wanneer dit is gewenst de gemeente in de overdracht van de nafase.



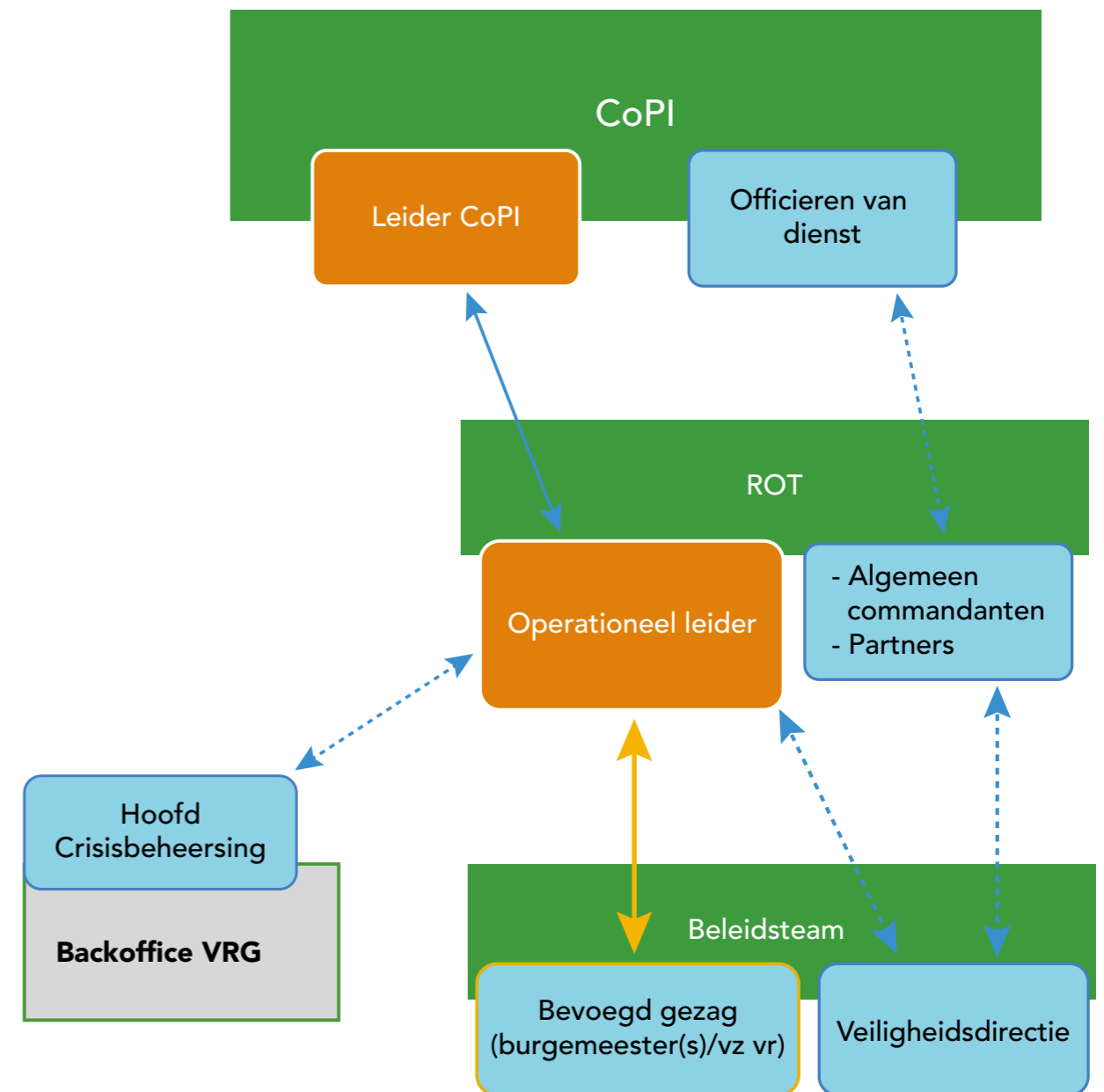
² Adviseert over o.a. rollen bevoegd gezag/burgemeester (B's), strategische en bestuurlijke vraagstukken, bestuurlijke afstemming en afstemming functionele keten, totaalbeeld en lange termijn en continuïteit veiligheid samenleving.

GRIP 3/4

Er is opgeschaald naar GRIP 3 of 4. Het beleidsteam komt bijeen. De leden van de veiligheidsdirectie nemen als strategisch adviseur deel aan het beleidsteam. De leden van de veiligheidsdirectie dragen in het beleidsteam onder andere zorg voor strategisch scenariomanagement. Dat wil zeggen dat zij een inschatting maken van de mogelijke impact van een (dreigende) crisis ten aanzien van bestuurlijke risico's.

De leden van de veiligheidsdirectie zijn in het beleidsteam daarnaast verantwoordelijk voor de interventiecapaciteit ten behoeve van de continuïteit van de samenleving en de eigen organisatie en hebben een proactieve rol door ontwikkelingen en risico's integraal en multidisciplinair bestuurlijk en strategisch te duiden waarbij nadrukkelijk de lange termijn en de nafase aan bod komen.

Na afschaling blijven de leden van de veiligheidsdirectie beschikbaar voor de advisering van de burgemeester(s).



COLOFON

Dit is een uitgave van Veiligheidsregio Groningen, opgesteld in samenspraak met vele crisisfunctionarissen, bestuurders en onze partners.

Voorjaar 2022

www.veiligheidsregiogroningen.nl

Postbus 66, 9700 AB Groningen

crisisbeheersing@vrgroningen.nl



veiligheidsregiogroningen



@VRgroningen



VRgroningen

