

Workshop bouw en bluswater

Wat is in het kader van de basis brandweezorg binnen de omgevingswet niet (meer) geregeld

Huidige wetgeving

- Regels ten aanzien van gebouwen én omliggende ruimte:

Bouwbesluit 2012

Artikel 6.30. Bluswatervoorziening

1.

Een bouwwerk heeft een toereikende bluswatervoorziening. Dit geldt niet indien de aard, ligging of het gebruik van het bouwwerk dat naar het oordeel van het bevoegd gezag niet vereist.

2.

Een wegtunnel heeft een bluswatervoorziening die bij brand gedurende ten minste 60 minuten een capaciteit van ten minste 120 m³/h kan leveren.

3.

De afstand tussen een bluswatervoorziening als bedoeld in het eerste lid en een brandweeringang als bedoeld in artikel [6.36, eerste lid](#), is ten hoogste 40 m.

4.

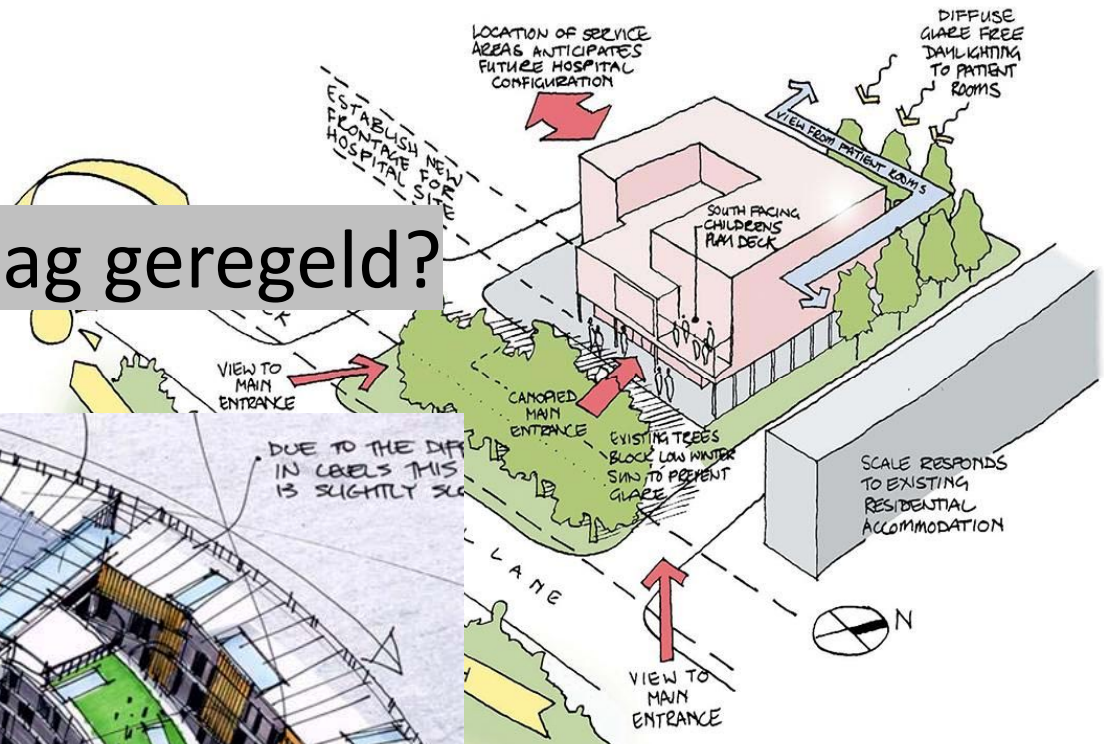
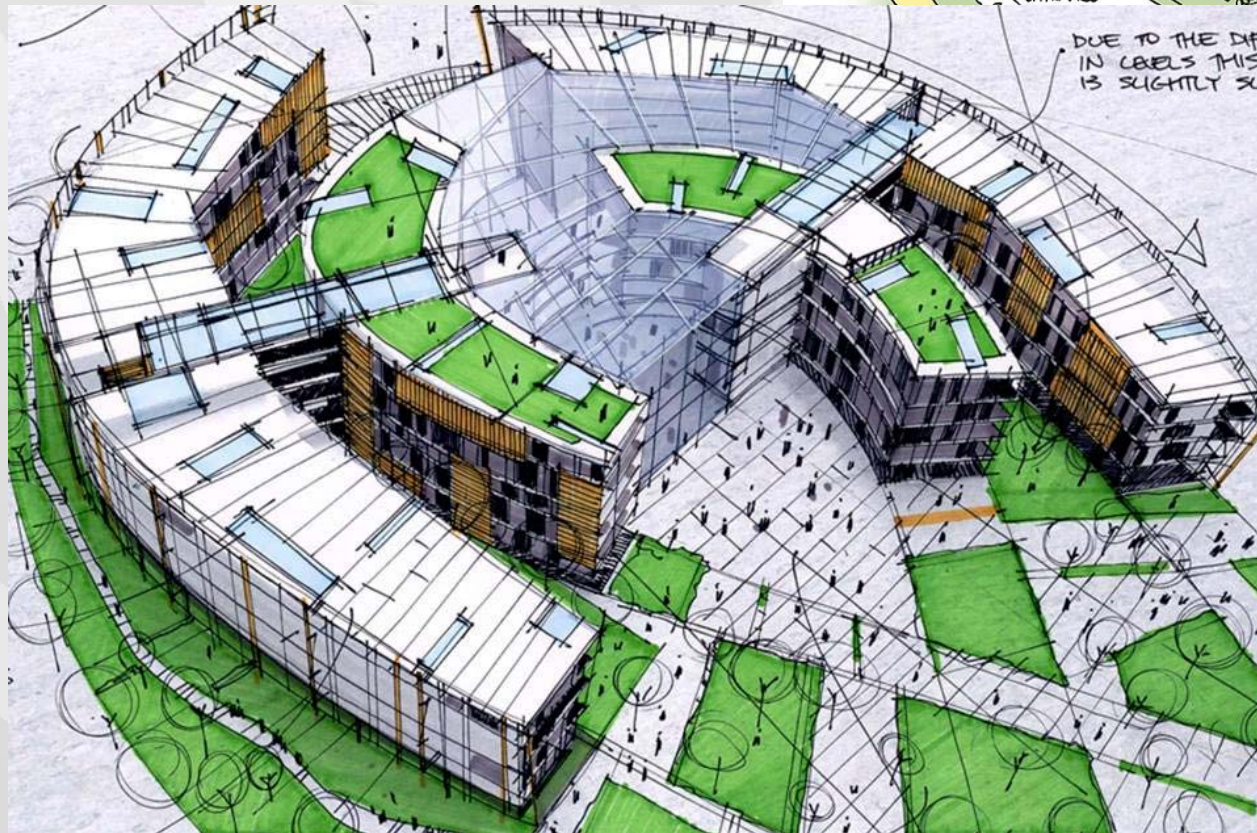
Een bluswatervoorziening als bedoeld in het eerste en tweede lid is onbeperkt toegankelijk voor bluswerkzaamheden.

Nieuwe situatie

- Bouw besluit gaat over in Besluit Bouwwerken Leefomgeving (BBL) en daar zijn deze zaken niet meer in meegenomen

Discussie

- Wat zien we graag geregeld?



Bedankt voor uw aandacht en bijdrage!